

## Kultur verbindet

Kultur in all ihren Facetten ist ein unverzichtbarer Bestandteil unseres Lebens. Sie ist maßgeblich an unserem Selbstwert und an der Identifikation mit unserem Lebensumfeld beteiligt – Kultur baut Brücken zwischen den Menschen und kann ein spannendes Erlebnis werden, denn jede Region hat eine eigene Geschichte, die langsam gewachsen ist. Die Genusswanderung durch die Ortschaften, Wälder und Felder am Wagram entlang zeigt den gemeinsamen kulturellen Ursprung der Region und verbindet durch Erlebnisstationen die Geschichte, die unsere Region zu dem werden hat lassen, wie wir sie heute vorfinden.

Wir leben in einer Gegend, die von frühester urgeschichtlicher Zeit erzählen kann und in weiten Teilen von Landwirtschaft und von der Einzigartigkeit des Wagram geprägt ist. Gemeinsam dürfen wir auf interaktive Weise und höchst informativ die Entstehung, die Nutzung und die Natur, wie auch kulturelle Besonderheiten entlang des Weges entdecken.

Der Erlebnisweg „Kultur verbindet“ ist ein von der EU, dem Bund und vom Land gefördertes LEADER Projekt.



## Allgemeine Hinweise zum Weg

Der Erlebnisweg „Kultur verbindet“ ist kostenfrei, gut ausgebaut und tauglich für Kinderwagen. Die 9,2 km lange Rundwanderung kann man in unter 3 Stunden bewältigen oder auch gerne Stationen herausgreifen und einzeln besuchen.



Das Symbol der Spirale, das ein Zeichen für Bewegung und Entwicklung ist, begleitet dich von einem Standort zum nächsten.



## Verein „Kultur verbindet“ – Hausleiten

Kremserstraße 16  
3464 Hausleiten  
+43 (0)2265 / 72 67

[gemeinde@hausleiten.gv.at](mailto:gemeinde@hausleiten.gv.at)  
[www.hausleiten.gv.at](http://www.hausleiten.gv.at)



# Erlebnisweg Kultur verbindet

Willkommen in der Region um Hausleiten!  
Der Erlebnisweg führt uns durch  
eine wunderschöne Kulturlandschaft.



Kultur ist kostbar! Und Kultur verbindet.  
Die Wanderung macht gemeinsame Geschichte spürbar.

Konzeption, Illustration & Design: [www.pronatour.com](http://www.pronatour.com)  
Abbildungen: pronatour, K. Perzi



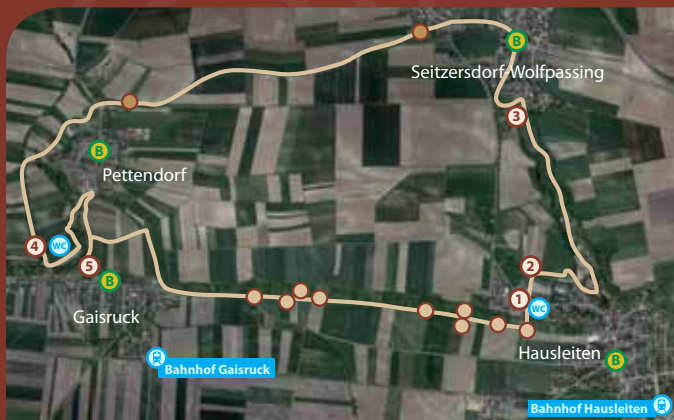
Genieße die wunderschöne Erlebnistrast beim Marienbründl!



Erlebe die herrliche Rundumsicht mit seinen Nah- und Fernzielen am Tumulus!



An neun interaktiven Stationen erfährst du mehr über die einzigartige Fauna & Flora am Wagram.



## Stationsbeschreibungen

### Erlebnistrastplätze

- ① St. Agaha – Mutterpfarre des Weinviertels
- ② Die Geschichte vom Marienbründl
- ③ Fischwasserung im Ehlert
- ④ Die Tradition des Weinbaus
- ⑤ Der Leeberg

### Erlebnisstationen

- ... zur Fauna und Flora des Wagrams
- ... zur Landwirtschaft

## Direktvermarkter in der Umgebung

- Gasthaus Amstätter – Hausleiten, Bahnhofstraße 11 – Tel. 02265 / 7272
- Cafe zum Bäck – Hausleiten, F.-W.-Raiffeisen-Pl. 8 – Tel. 02265 / 6760
- Apfelhof Grundschober – Hausleiten, J.-Gschellhammer-Str. 10 – Tel. 02265 / 6410
- Buschenschank Goll – Hausleiten, Mühlgasse 2, – Tel. 02265 / 6561
- Buschenschank Magerl-Weinhappl – Hausleiten, Mühlgasse 7 – Tel. 02265 / 6541
- Fleischhauerei Pfennigbauer – Hausleiten, Hauptplatz 17 – Tel. 02265 / 7219
- Buschenschank Eichinger – Hausleiten, Kirchenstraße 7 – Tel. 02265 / 7566
- Bäckerei-Konditorei Franz Berthold – Seitz.-Wolfpassing, Bäckerstr. 12 – Tel. 02265 / 7240
- Weingut Groiss – Pettendorf, Ringstr. 7 – Tel. 02265 / 6931
- Schiefe Hitt'n – Pettendorf, Neufeldgasse 3 – Tel. 02265 / 61335
- Wittich Herbert – Gaisruck, Wagramstraße 57 – Tel. 02265 / 6337

## Das Picknick mit Dreh

Genieße den Ausflug doch mit deinem individuell zusammengestellten „Picknick mit Dreh“! Bei den vorab angeführten Direktvermarktern erhältst du deine Tragtasche und kannst sie z.B.: mit dem Hausleitner Weckerl, Aufstrichen, Obst und einer kleinen Nachspeise sehr preiswert füllen.



## Gewinnspiel

Hast du alle Stationen des Erlebnisweges absolviert, bist du sicher in der Lage, die untenstehenden Fragen richtig zu beantworten und am Gewinnspiel des Vereins „Kultur verbindet“ teilzunehmen.

Fülle hierzu deine Kontaktdaten und die Fragen richtig aus und gib den Folder einfach am Gemeindeamt ab! So nimmst du automatisch an dem jährlichen Gewinnspiel teil!



Vorname

Nachname

Adresse

Telefon

Mail

Wann war die Gründungszeit der Pfarre St. Agatha in Hausleiten?

Welche Station erinnert besonders an die Urzeit?

Welchen Bach speist die Quelle der Fischwasserung?